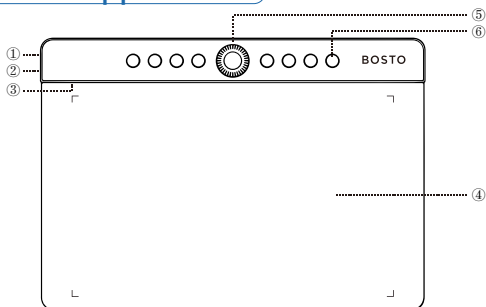


Quick Guide

T430 / T640 / T1060 Series

1 Product Appearance

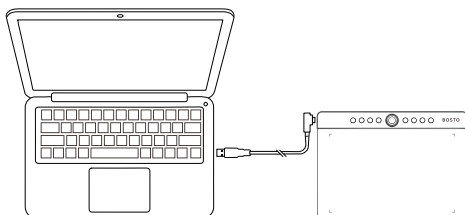


- 1.USB-C Interface
- 2.Lanyard Hole
- 3.Power Indicator
- 4.Drawing Area (16:9)
- 5.Dial (Applicable only to 430KD/640KD/1060KD)
- 6.Shortcut Keys (Applicable only to 430KD/640KD/1060KD/430K/640K/1060K)

2 Operation Steps

1. Connect to Computer:

Connect the tablet to the computer with a USB cable.



2. Download Driver:

Download URL: <http://www.bostotablet.com/down.aspx>

3. Install Driver:

Exit all painting software, temporarily disable antivirus software, and run the driver program as an administrator.

3 FAQs

1. The computer cannot recognize the tablet.

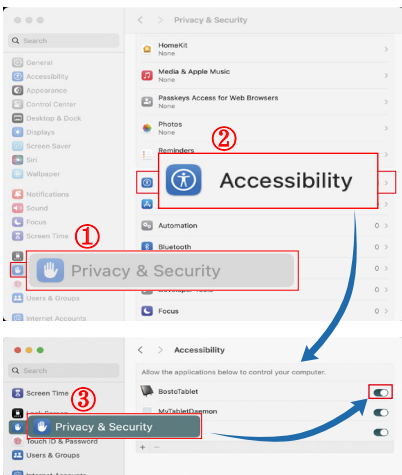
Please check if the USB port of the computer is working properly, and try replacing it with another USB port on the computer.

2. The tablet cannot sense the pen pressure, but the cursor can move.

When installing the Bosto driver, if drawing software wasn't fully closed or other handwriting drivers are already installed, close the software, uninstall all handwriting drivers, reinstall the Bosto driver, and restart your computer afterward.

3. The stylus is non-functional on Mac systems.

It is necessary to add stylus permissions in Mac system "Settings" as follows: "Settings → ① Privacy & Security → ② Accessibility → ③ Add Permissions"

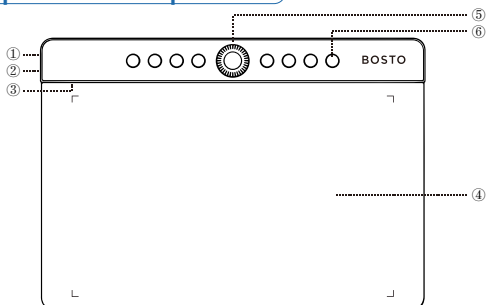


Note: For more info, Please download the electronic manual: <http://www.bostotablet.com/down.aspx>

Guide d'utilisation

Série T430 / T640 / T1060

1 Apparence du produit



1.Port USB-C

2.Trou pour cordon

3.Indicateur de puissance

4.Zone de dessin (16:9)

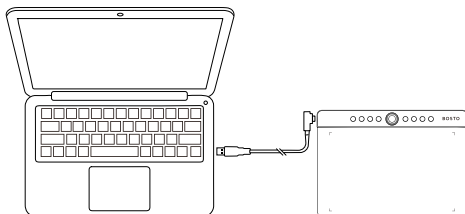
5.Molette (seulement 430KD/640KD/1060KD)

6.Touches raccourci (seulement 430KD/640KD/1060KD/430K/640K/1060K)

2 Étapes d'utilisation

1. Connexion à l'ordinateur :

Connectez la tablette graphique à l'ordinateur avec un câble USB.



2. Téléchargement du pilote :

Adresse téléchargement : <http://www.bostotablet.com/down.aspx>

3. Installation du pilote :

Fermez tous les logiciels de dessin, désactivez temporairement le logiciel antivirus et exécutez le programme de pilote en tant qu'administrateur.

3 FQAs

1. L'ordinateur ne reconnaît pas la tablette.

Vérifiez si le port USB de l'ordinateur fonctionne correctement et essayez d'utiliser un autre port USB.

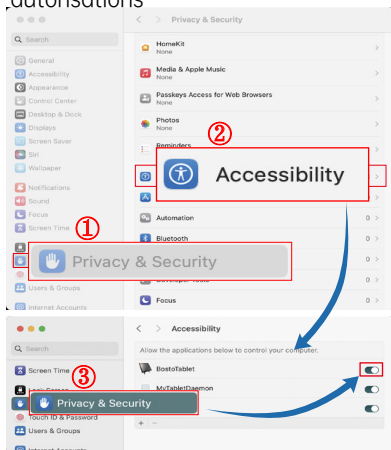
2. La tablette ne détecte pas la pression du stylet, mais le curseur peut bouger.

Lors de l'installation du pilote Bosto, il se peut que tous les logiciels de dessin n'aient pas été fermés, ou qu'autres pilotes de stylet soient déjà installés sur le système. Fermez les logiciels de dessin, désinstallez tous les pilotes de stylet, puis réinstallez le pilote Bosto. Il est recommandé de redémarrer l'ordinateur après l'installation.

3. Sur Mac, le stylet ne fonctionne pas.

Ajoutez les autorisations du stylet dans Mac 

"Paramètres" : "Paramètres → ① Confidentialité et sécurité → ② Accessibilité → ③ Ajouter des autorisations"



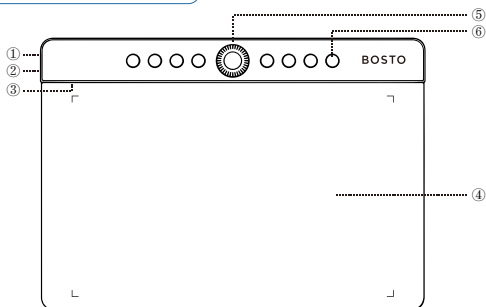
Note : Pour plus d'informations, téléchargez le manuel électronique :

<http://www.bostotablet.com/down.aspx>

Schnellstartanleitung

T430 / T640 / T1060Series

1 Produktansicht

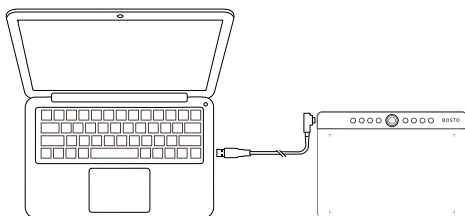


- 1.USB-C-Anschluss
- 2.Hängelasche
- 3.Netz-LED
- 4.Zeichenbereich (16:9)
- 5.Dial (Applicable only to 430KD/640KD/1060KD)
- 6.Tastatur-Tasten (nur für 430KD/640KD/1060KD/430K/640K/1060K)

2 Bedienungsschritte

1. Anschluss am Computer:

Verbinden Sie die Grafiktabelle mit dem Computer über ein USB-Kabel.



2. Treiber herunterladen:

Download-Adresse: <http://www.bostotablet.com/down.aspx>

3. Treiber installieren:

Schließen Sie alle Zeichenprogramme, deaktivieren Sie vorübergehend die Antivirus-Software und starten Sie den Treiber-Installer als Administrator.

3 FQAs


1. Der Computer erkennt die Grafiktafel nicht.

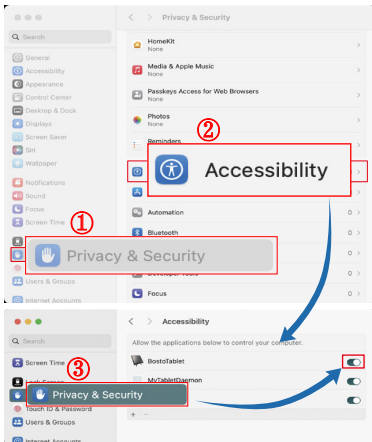
Please check if the USB port of the computer is working properly, and try replacing it with another USB port on the computer.

2. Die Tafel erkennt den Drucksensor des Stifts nicht, aber der Cursor bewegt sich.

Beim Installieren des Bosto-Treibers wurden möglicherweise nicht alle Zeichenprogramme geschlossen, oder es sind andere Stift-Treiber installiert. Schließen Sie alle Zeichenprogramme. Deinstallieren Sie alle anderen Stift-Treiber. Installieren Sie den Bosto-Treiber neu. Starten Sie Ihren Computer neu.

3. Auf macOS funktioniert der Stift nicht.

Fügen Sie im Mac-System die Stift-Berechtigungen  hinzu: "Einstellungen → ① Datenschutz & Sicherheit → ② Zugriffshilfen → ③ Berechtigungen hinzufügen"



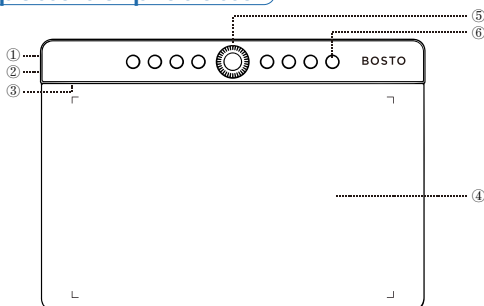
Hinweis: Für weitere Informationen laden Sie bitte das elektronische Handbuch herunter:

<http://www.bostotablet.com/down.aspx>

Guida rapida all'uso

Serie T430 / T640 / T1060

1 Aspetto del prodotto

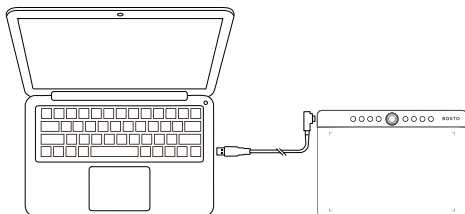


1. Interfaccia USB-C
2. Foro per cordino
3. Indicatore di aliment
4. Area di disegno (16:9)
5. Manopola (solo per 430KD/640KD/1060KD)
6. Tasti di scelta rapida (solo per 430KD/640KD/1060KD/430K/640K/1060K)

2 Passaggi operativi

1. Collegamento al computer:

Collegare la tavoletta grafica al computer con un cavo USB.



2. Download del driver:

Indirizzo di download: <http://www.bostotablet.com/down.aspx>

3. Installazione del driver:

Chiudere tutti i software di disegno, disattivare temporaneamente il software antivirus e eseguire il programma driver come amministratore.

3 FQAs

1. Il computer non riconosce la tavoletta grafica.

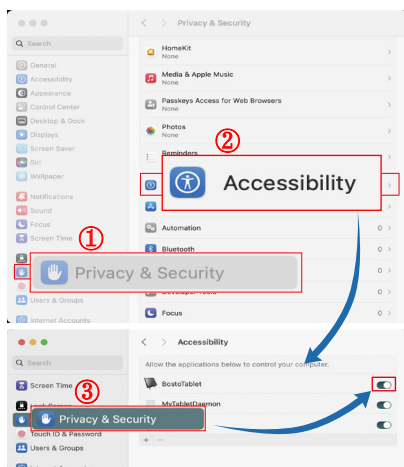
Controllare che la porta USB del computer funzioni correttamente e provare a sostituirla con un'altra porta USB.

2. La tavoletta non sente la pressione della penna, ma il cursore si muove.

Durante l'installazione del driver Bosto, potrebbe non essere stato chiuso tutti il software di disegno, o il sistema potrebbe avere già altri driver per penne installati. Chiudere il software di disegno, disinstallare tutti i driver per penne, quindi reinstallare il driver Bosto. Si consiglia di riavviare il computer dopo l'installazione.

3. Sul sistema Mac, la penna non funziona.

È necessario aggiungere i permessi per la penna nelle "Impostazioni" di Mac: "Impostazioni" → ① Privacy e sicurezza → ② Accessibilità → ③ Aggiungi permessi"



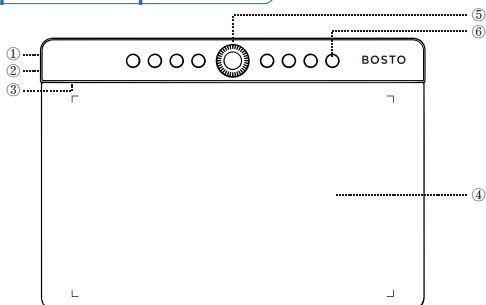
Nota: Per ulteriori informazioni, scaricare il manuale elettronico:

<http://www.bostotablet.com/down.aspx>

Guía de uso rápido

Serie T430 / T640 / T1060

1 Aspecto del producto

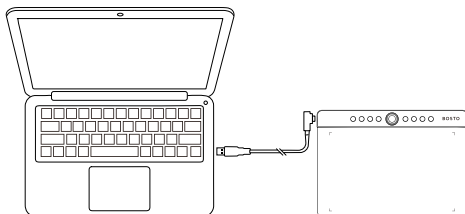


- | | |
|--|--------------------------|
| 1. Puerto USB-C | 2. Orificio para cordón |
| 3. Indicador de energía | 4. Área de dibujo (16:9) |
| 5. Perilla (solo para 430KD/640KD/1060KD) | |
| 6. Atajos (solo para 430KD/640KD/1060KD/430K/640K/1060K) | |

2 Pasos de operación

1. Conectar al ordenador:

Conecte la tableta gráfica al ordenador con un cable USB.



2. Descargar controlador:

URL de descarga: <http://www.bostotablet.com/down.aspx>

3. Instalar controlador:

Cierre todos los programas de dibujo, desactive temporalmente el software antivirus y ejecute el controlador como administrador.

3 FQAs

1. Il computer non riconosce la tavoletta grafica.

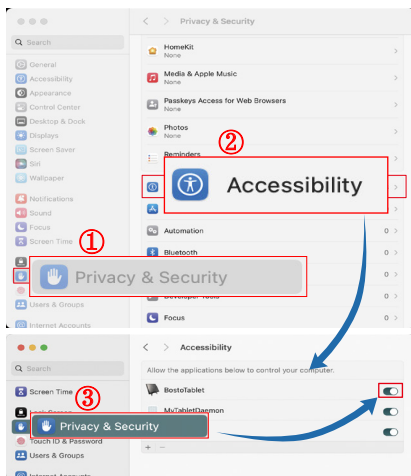
Controlla se la porta USB del computer funziona e prova con un'altra porta.

2. La tavoletta non rileva la pressione della penna, ma il cursore si muove.

Durante l'installazione del driver Bosto, potrebbero non essere stati chiusi tutti i programmi di disegno o esserci altri driver per penne installati. Chiudi i programmi di disegno, disinstalla tutti i driver per penne, reinstalla il driver Bosto e riavvia il computer dopo.

3. Su Mac, la penna non funziona.

Aggiungi i permessi per la penna nelle "Impostazioni" di Mac: "Impostazioni → ① Privacy e sicurezza → ② Accessibilità → ③ Aggiungi permessi"



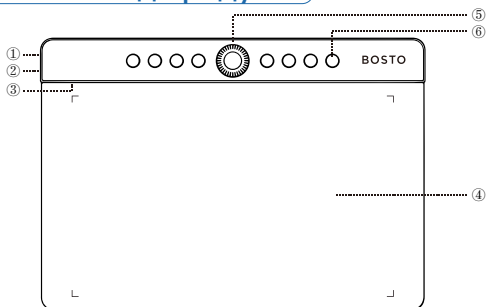
Nota: Per ulteriori informazioni, scaricare il manuale elettronico:

<http://www.bostotablet.com/down.aspx>

Краткое руководство

Серия T430 / T640 / T1060

1 Внешний вид продукта

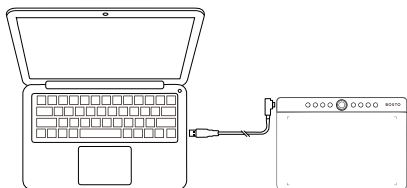


1. Разъем USB-C
2. Дырка для ремешка
3. Индикатор питания
4. Область рисования (16:9)
5. Регулятор (только 430KD/640KD/1060KD)
6. Клавиши быстрого доступа (только 430KD/640KD/1060KD/430K/640K/1060K)

2 Этапы эксплуатации

1. Подключение к компьютеру:

Подключите графическую планшетку к компьютеру с помощью USB-кабеля.



2. Загрузка драйвера:

Адрес для скачивания: <http://www.bostotablet.com/down.aspx>

3. Установка драйвера:

Закройте все графические программы, временно отключите антивирусное ПО и запустите установку драйвера от имени администратора.

3 FQAs



1. Компьютер не видит планшетку.


Проверьте работоспособность USB-порта компьютера и попробуйте подключить планшетку к другому порту.

2. Планшетка не чувствует давления пера, но курсор перемещается.

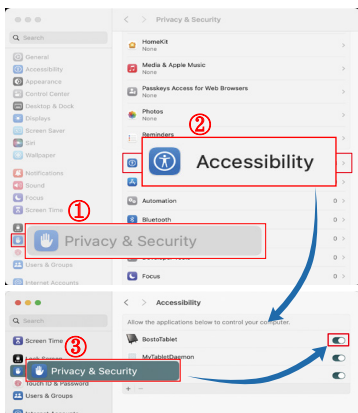
При установке драйвера Bosto возможно, что не все графические программы были закрыты, или в системе уже установлены другие драйверы для рукописного ввода. Закройте все графические программы, удалите все существующие драйверы для пера, затем переустановите драйвер Bosto. Рекомендуется перезагрузить компьютер после установки.

3. На системе Mac стилус не работает.

Необходимо добавить разрешения для стилуса в настройках Mac:  "Настройки" 

① Конфиденциальность и безопасность 

② Доступность  ③ Добавить разрешения"

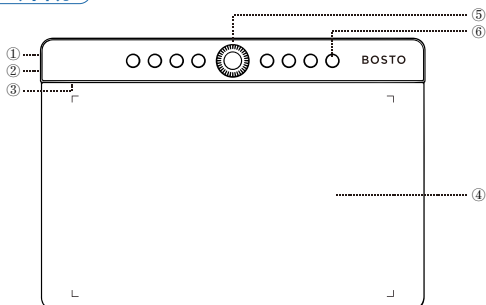


Примечание: для получения дополнительной информации загрузите электронную инструкцию: <http://www.bostotablet.com/down.aspx>

クイックスタートガイド

T430 / T640 / T1060 シリーズ

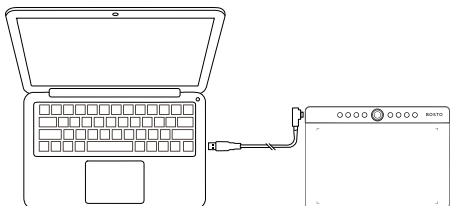
① 製品外観



1. USB-C インターフェース
2. ストラップ穴
3. 電源指示灯
4. 描画エリア (16:9)
5. ノブ (430KD/640KD/1060KD 専用)
6. ショートカットキー (430KD/640KD/1060KD/430K/640K/1060K 専用)

② 操作手順

1. **コンピューターとの接続** :USB ケーブルを使用してデジタルタブレットとコンピューターを接続してください。



2. **ドライバーのダウンロード** :

ダウンロード先: <http://www.bostotablet.com/down.aspx>

3. **ドライバーのインストール** :

すべての描画ソフトを終了し、一時的にウイルス対策ソフトを無効にした後、管理者権限でドライバープログラムを実行してください。

③ FAQs

1. コンピュータがデジタルタブレットを認識しません。

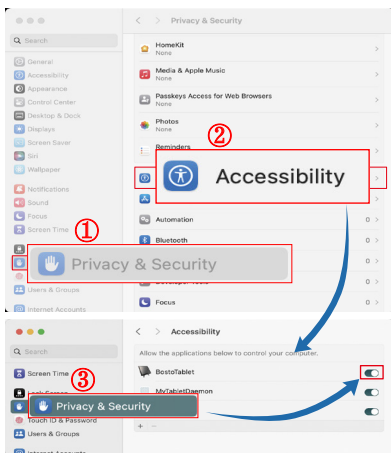
USB ポートが正常に動作していることを確認し、別の USB ポートを試してみてください。

2. タブレットがペンの圧力を感知しませんが、カーソルは動きます。

Bosto ドライバーのインストール時に、すべての描画ソフトを終了していないか、他の手書きドライバーがインストールされている可能性があります。描画ソフトを終了し、すべての手書きドライバーをアンインストールしてから、Bosto ドライバーを再インストールしてください。インストール後にコンピュータを再起動することをお勧めします。

3. Mac でスタイラスが機能しません。

Mac の「設定」でスタイラスの許可を追加する必要があります。ⓐ「設定 → ① プライバシーとセキュリティ → ② アクセシビリティ → ③ 許可を追加」



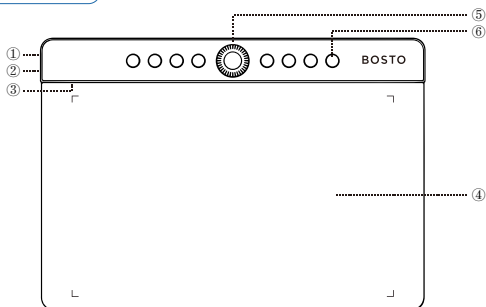
注：詳細な情報は、電子版取扱説明書をダウンロードしてください。

<http://www.bostotablet.com/down.aspx>

빠른 사용 안내

T430 / T640 / T1060 시리즈

1 제품 외관

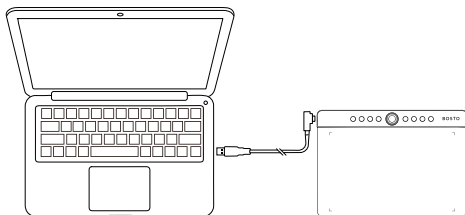


- | | |
|--|------------------|
| 1. USB-C 인터페이스 | 2. 줄거이 구멍 |
| 3. 인디케이터 | 4. 드로잉 영역 (16:9) |
| 5. 노브 (단 430KD/640KD/1060KD에만 적용) | |
| 6. 단축키 (단 430KD/640KD/1060KD/430K/640K/1060K에만 적용) | |

2 사용 절차

1. 컴퓨터 연결:

USB 케이블을 사용하여 디지털 태블릿과 컴퓨터를 연결하세요.



2. 드라이버 다운로드:

다운로드 주소: <http://www.bostotablet.com/down.aspx>

3. 드라이버 설치:

모든 드로잉 소프트웨어를 종료하고, 안티바이러스 소프트웨어를 일시적으로 끈 후 관리자 권한으로 드라이버 프로그램을 실행하세요.

③ FAQs

1. 컴퓨터가 디지털 태블릿을 인식하지 못합니다.

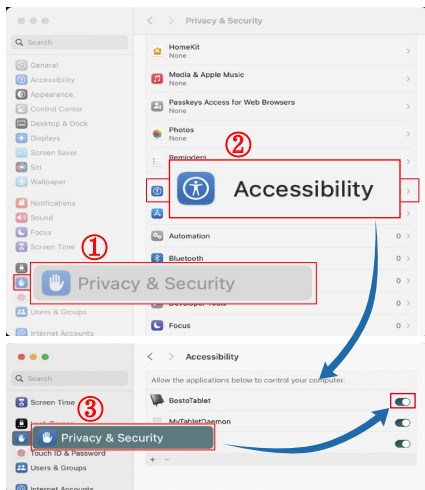
컴퓨터의 USB 포트가 정상 작동하는지 확인하고, 다른 USB 포트에 교체해 보세요.

2. 태블릿이 펜의 압력을 감지하지 못하지만, 커서는 움직일 수 있습니다.

Bosto 드라이버 설치 시 모든 드로잉 소프트웨어를 닫지 않았거나, 시스템에 다른 손글씨 드라이버가 이미 설치되어 있을 수 있습니다. 드로잉 소프트웨어를 닫고 모든 손글씨 드라이버를 제거한 후, Bosto 드라이버를 다시 설치하세요. 설치 완료 후 컴퓨터를 재시작하는 것이 좋습니다.

3. Mac 시스템에서 스타일러스가 작동하지 않습니다.

Mac 시스템 "설정"에서 스타일러스 권한을 추가해야 합니다: "설정" → ①개인정보 및 보안 → ②보조기능 → ③권한 추가"

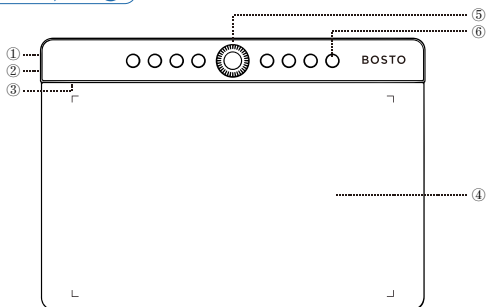


참고: 더 많은 정보는 전자 버전 설명서를 다운로드하세요.
<http://www.bostotablet.com/down.aspx>

عيرسالا مادختسالاليلد

ةلسلس T430 / T640 / T1060

1 جتنملا لكش

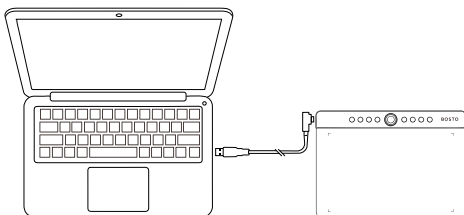


1. USB-C ذفم.
2. لبحلل ةبقت.
3. ةقاطلا رشؤم.
4. مسرلا ةقطنم. (16:9)
5. طقف (430KD/640KD/1060KD ب صاخ) نارودلا ضبقم.
6. طقف (430KD/640KD/1060KD/430K/640K/1060K ب صاخ) راصتالاحي تافم.

2 ليغشتلا تاوطخ

1. رتوي بمك لاب طبرلا:

USB. لبك مادختساب رتوي بمك لابل مسرلا ةحول طبرلا.



2. ليغشتلا چمانرب ليحت:

ليزنتال ناوئع: <http://www.bostotablet.com/down.aspx>

3. ليغشتلا چمانرب بيصنت:

چمانرب لُغش مٲ، آتقؤم تاسوريفلا نم ةيامجالا چمارب فقواو، مسرلا چمارب عيمچ قلغأ ريذملا تاياحالصب ليغشتلا.

3 FQAs

1. مقيم قرلا مسرلا ءحول ب فرتعي ال رتوي بم كل ا.

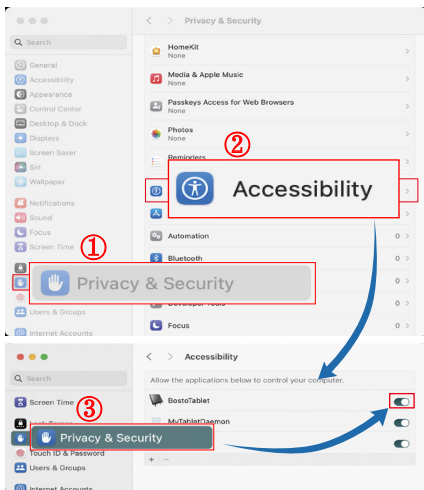
لي صوت لواح و، حي حص لك شب لم عي رتوي بم كل ا يف USB ذفنم نأ نم ققحت رخآ USB ذفنم ب ءحول ل.

2. رشؤملا نكل، ملقلا طغص بعوتست ال ءحول ل ا.

م تي مل نأ Bosto لي غشتلا جم انرب تي بثت ء انثأ نك ممل ا نم أقبسم لصح دق م اظنلا نو كي نأ و ا، مسرلا جم ارب عيم ج قالغ! جم ارب قالغ اب مق. ءي و ديلا شوقن لل رخأ لي غشت جم ارب يل ع مق م ث، ءي و ديلا شوقن لل لي غشتلا جم ارب عيم ج لزاو، مسرلا Perezagruzi ب يصون Bosto. لي غشتلا جم انرب تي بثت ء داغ اب تي بثتلا نم ءاه تنال ا دع ب رتوي بم كل ا TB.

3. ديلا ملق لمعت ال، Mac ماظن ل ع.

Mac ماظن ل ع "تاداعل ا" يف ديلا ملق تاحي رصت ءفاضل ا ل ا جاتحت
 "حي رصت ءفاضل ا" ③ → ددعت مل لوصول ا ② → نام ألو ءي صوص ل ا ① → تاداعل ا"



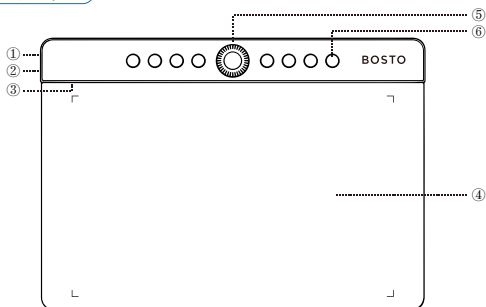
ي: نورت كل ل ا لي لدلا لي زنتب مق، تام ول عم ل ا نم دي زم ل ا ل ع لصحتل : ءظح ال م

<http://www.bostotablet.com/download.aspx>

快速使用指南

T430 / T640 / T1060系列

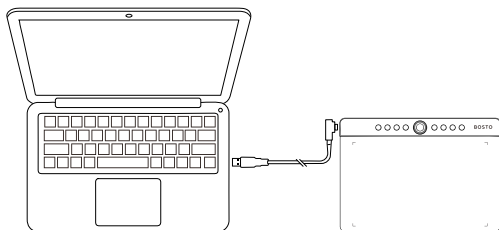
① 产品外观



1. USB-C接口 2. 挂绳孔 3. 电源指示灯 4. 绘画区域(16:9)
 5. 旋钮(仅适用于430KD/640KD/1060KD)
 6. 快捷键(仅适用于430KD/640KD/1060KD/430K/640K/1060K)

② 操作步骤

1. 连接电脑: 用USB线连接数位板与电脑。



2. 下载驱动:

下载地址: <http://www.bostotablet.com/down.aspx>

3. 安装驱动:

退出所有的绘画软件，暂时关闭杀毒软件，以管理员身份运行驱动程序。

3 FAQs

1. 电脑无法识别数位板。

请检查电脑的USB端口是否正常工作，请尝试更换电脑的其他USB端口。

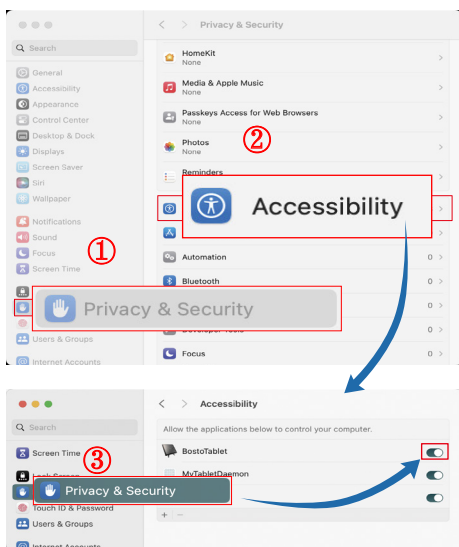
2. 数位板无法感知笔的压力，但光标可以移动。

在安装 Bosto 驱动程序时，有可能没有关闭所有的绘图软件，或者系统中已经安装了其他手写驱动程序。请关闭绘图软件，卸载所有手写驱动程序，然后重新安装 Bosto 驱动程序。建议您在安装完成后重启电脑。

3. 在Mac系统下，手写笔无功能。

需要在Mac系统“设置”  中添加手写笔权限：

“设置 → ①隐私与安全性 → ②辅助使用 → ③新增权限”



注：更多信息，请下载电子版说明书：

<http://www.bostotablet.com/down.aspx>